

Travailler devant un écran de visualisation

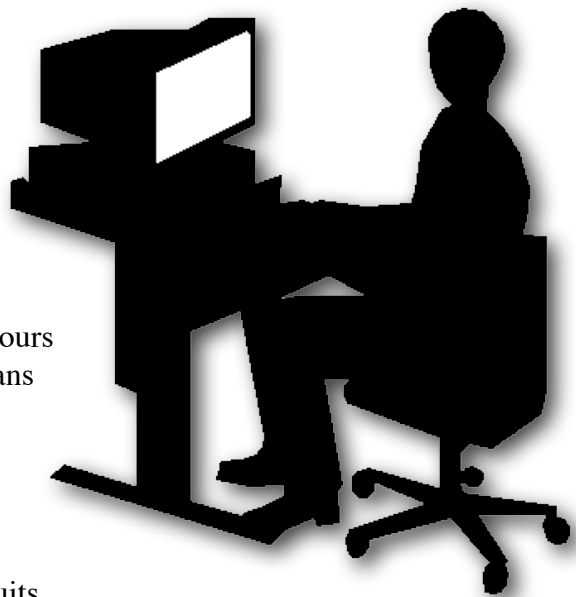
Bien s'installer pour allier confort et efficacité

L'ordinateur est aujourd'hui un outil de travail répandu dans plusieurs milieux. Cependant, son utilisation ne se fait pas toujours dans les meilleures conditions. Ainsi, on constate un nombre sans cesse croissant de malaises associés à ce type de travail.

Plusieurs facteurs peuvent être à l'origine de ces malaises : durée et fréquence d'utilisation, éclairage, ajustement des équipements, ...

Bien sûr, on trouve sur le marché un nombre croissant de produits dits ergonomiques. Cependant, l'achat d'un nouvel équipement suffit rarement à régler les problèmes existants parce que, d'une part, les besoins varient considérablement selon l'utilisateur et les caractéristiques de la tâche et, d'autre part, les possibilités d'aménagement sont infinies.

La formation dispensée par l'ASPHME vise à faire connaître aux participants les éléments à prendre en considération lors du choix des équipements appropriés et lors de l'aménagement des postes de travail avec écran de visualisation.



Une formation de 2 à 4 heures avec exposés, discussions et mises en situation sur les postes de travail des participants, selon les besoins.

- *Ce cours est gratuit.*
- *Une attestation est remise à chacun des participants.*
- *Ce cours est admissible au crédit d'impôt pour la formation d'Emploi Québec.*

Objectifs

- Permettre aux participants de connaître les grands principes qui doivent guider l'aménagement et l'ajustement d'un poste de travail avec écran de visualisation.
- Amener les participants à appliquer ces principes à leur poste de travail.

Clientèle visée

À l'intention des personnes qui effectuent du travail à un poste avec écran de visualisation, des responsables de l'aménagement des postes de travail et des membres du comité de santé et de sécurité.

Contenu

- Nature du travail devant un écran de visualisation
- Risques et malaises
- Clavier et souris
- Chaise et posture
- Écran, reflets et éclairage
- Mise en application des principes par l'analyse de quelques cas réels.



Association paritaire pour la santé et la sécurité du travail secteur de la fabrication de produits en métal, de la fabrication de produits électriques et des industries de l'habillement

2271, boul. Fernand-Lafontaine
Bureau 301
Longueuil (Québec) J4G 2R7
Tél.: 450 442-7763
Téléc.: 450 442-2332

979, av. de Bourgogne
Bureau 570
Québec (Québec) G1W 2L4
Tél.: 418 652-7682
Téléc.: 418 652-9348

www.asphme.org